

# NCI-CONNECT

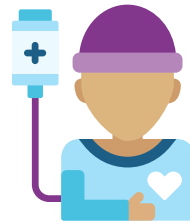
Red oncológica integral de evaluación de tumores infrecuentes del sistema nervioso central

*No está solo en su camino tras el diagnóstico de un tumor infrecuente de cerebro o médula espinal.*

Su participación en el programa **NCI-CONNECT** nos ayudará a entender mejor los tumores infrecuentes de cerebro y médula espinal en adultos. Nuestra meta es mejorar su atención y la de futuros pacientes.

## Lo invitamos a participar en el programa NCI-CONNECT:

- **Suscríbese** a nuestro boletín para recibir noticias e información de interés (en inglés).  
> [cancer.gov/nci/rare-brain-spine-tumor/blog](https://cancer.gov/nci/rare-brain-spine-tumor/blog)
- **Síguenos en Twitter** para obtener información sobre tumores de cerebro y médula espinal (en inglés).  
> @NIHBrainTumor #NCICONNECT
- **Visite la Clínica de NCI-CONNECT** y conozca a nuestro equipo médico experto. Recibirá consejos relacionados con el tratamiento y aprenderá formas de mejorar su salud y bienestar.



## Clínica de NCI-CONNECT

La **Clínica de NCI-CONNECT** reúne a pacientes adultos con el mismo tipo de tumor infrecuente de cerebro o médula espinal y a las personas que los cuidan para ofrecerles servicios especiales. Los servicios en la primera consulta son los siguientes:



- **Análisis de su diagnóstico.** Antes de su primera consulta, nuestro equipo evaluará el tejido del tumor para confirmar el tipo del tumor. También identificaremos alteraciones en los genes que podrían causar el cáncer y posibles tratamientos.
- **Las consultas con nuestro equipo médico experto** incluyen lo siguiente:
  - **Reuniones en grupo con un experto en salud y bienestar.** Aprenderá técnicas para sobrellevar la enfermedad y mantener el bienestar, además de conocer a otras personas con el mismo diagnóstico que usted.
  - **Reunión personalizada con un asesor de genética** para determinar si usted o su familia tienen riesgo de presentar cáncer.
  - **Reunión con nuestro equipo médico experto para responder** a sus preguntas sobre el diagnóstico y abordar las opciones de tratamiento y ensayos clínicos.

## Preguntas

Envíe un mensaje a **NCICONNECT@mail.nih.gov** o llame al **(240) 760-6530**

### NCI-CONNECT ofrece atención para los siguientes tipos de tumores:

- > Tumor teratoide rabdoide atípico
- > Tumores de plexo coroideo
- > Glioma difuso de línea media
- > Ependimoma
- > Gliomatosis cerebral
- > Gliosarcoma
- > Meduloblastoma
- > Meningioma (grado alto)
- > Oligodendroglioma
- > Tumores de la región pineal
- > Xantastrocitoma pleomórfico y xantastrocitoma pleomórfico anaplásico
- > Tumores neuroectodérmicos primitivos

Nuestro equipo médico atiende a pacientes con cualquier tipo de tumor primario de cerebro y médula espinal. Comuníquese con nosotros aunque su diagnóstico sea diferente a los que se describen aquí.

[cancer.gov/nci-connect](https://cancer.gov/nci-connect)

# NCI-CONNECT

## Red oncológica integral de evaluación de tumores infrecuentes del sistema nervioso central

Su participación en el programa **NCI-CONNECT** nos ayudará a entender mejor los tumores infrecuentes de cerebro y médula espinal en adultos. Nuestra meta es mejorar su atención y la de futuros pacientes.

### Pida una cita

- NCI-CONNECT atiende a pacientes con tumores infrecuentes de cerebro y médula espinal en el Centro Clínico de los Institutos Nacionales de la Salud (NIH) en Bethesda, Maryland, Estados Unidos.
- Lo invitamos a visitar la **Clínica de NCI-CONNECT** si tiene un tumor infrecuente de cerebro o médula espinal y se encuentra en una de las siguientes situaciones:
  - > Recibió un diagnóstico reciente o el tumor volvió y **necesita tomar una decisión sobre el tratamiento.**
  - > **Quiere obtener una segunda opinión** sobre el seguimiento.
  - > **Quiere mejorar su atención** y la de futuros pacientes.
- Para pedir una cita, usted o la persona principal que lo cuida puede comunicarse con nosotros de forma directa. Por favor, no envíe su historia clínica cuando pida cita. Nuestros coordinadores de atención al paciente le darán instrucciones.
- Las consultas y la atención médica en los NIH son gratuitas. Los NIH no cubren los costos de servicios médicos en otras instituciones, ni de atención de emergencia; para recibir estos servicios en otros centros tal vez necesite seguro médico.

### Información adicional para pacientes internacionales

- Los NIH requieren que el médico local a cargo del tratamiento envíe al paciente a consulta para que podamos colaborar en su atención.
- Si la historia clínica original no está en inglés, los NIH necesitarán tiempo adicional para tramitar esta información y programar la cita.
- Una vez que llegue a los Estados Unidos, es posible que se le ofrezca asistencia de viaje. Comuníquese con nosotros para obtener más información.
- Es posible que necesite una visa o autorización para viajar a los Estados Unidos para su primera cita y las citas posteriores.
  - Estas visas y autorizaciones de viaje las expide el consulado o la embajada de los Estados Unidos en el país de origen. Consulte la lista en:
    - > [www.usembassy.gov](http://www.usembassy.gov)
  - Consulte la información sobre visas e inmigración de pacientes de los NIH:
    - > [www.cc.nih.gov/participate/patientinfo/visa.html](http://www.cc.nih.gov/participate/patientinfo/visa.html)